

# Город Топки

**Топки́ — город (с 1933) в России, тринадцатый по численности населения и шестнадцатый по площади город в Кемеровской области. Является центром Топкинского муниципального района. Образует Топкинское городское поселение. Входит в состав второй по величине в области Кемеровской агломерации.**



**Топкинский район** расположен на западе Кемеровской области. На севере он граничит с Юргинским районом, на востоке — с Кемеровским районом, на юге — с Промышленновским районом, на западе — с Новосибирской областью. Район был образован в 1976 году после отделения от Кемеровского района. В соответствии с Законом Кемеровской области от 17 декабря 2004 года № 104-ОЗ Топкинский район наделён статусом муниципального района. На его территории образованы 12 муниципальных образований: 1 городское и 11 сельских поселений, город Топки вошёл в состав района как городское поселение.



# История

Историческое происхождение города идёт от станции Топки, которая основана в октябре 1914 года в период строительства Кольчугинской железной дороги

И так 10 апреля 1933 года вышло Постановление ВЦИК СССР о преобразовании рабочего поселка Топки в город районного подчинения.

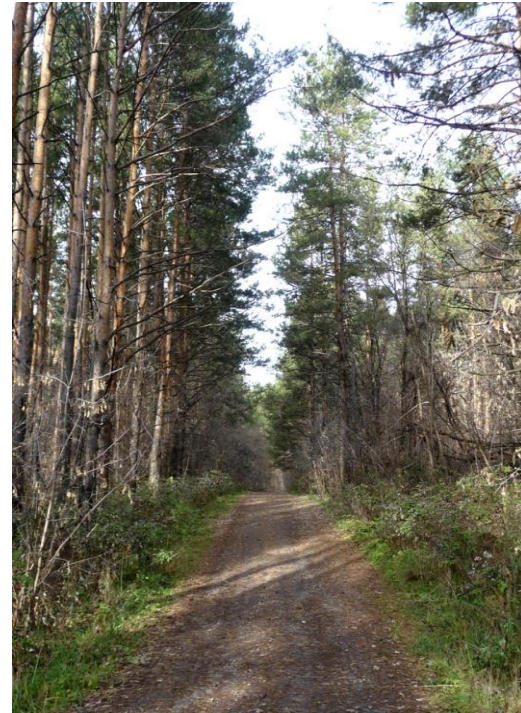
Высокий статус predetermined дальнейший рост города Топки за счёт развития основных промышленных предприятий на железнодорожном узле и в обслуживающих отраслях производства, неуклонно росло городское население.





# Природа

Большую часть города и района составляют обширные смешанные леса и болота. Почва в районе плодородная и используется фермерами для выращивания культур. В Топкинском районе присутствуют хищники: волки, лисы. На территории района присутствуют крупнорогатые дикие животные: косуля, лось, олень.





# Промышленность

Город Топки — это большая узловая станция, через неё идут грузы на восток в сторону города Кемерово, на юг в сторону города Новокузнецка, на север в сторону транссибирской Магистрالی.



Градообразующим предприятием города является ООО «Топкинский цемент», производительностью в год около 3 миллионов тонн цемента.





В городе Топки находится  
производственный  
комплекс компании ООО  
«Подорожник»





# Социальная сфера

В городе действовал филиал Кемеровского колледжа строительства и эксплуатации зданий и инженерных сооружений, 1 учреждение начального профессионального образования, 8 государственных дневных общеобразовательных школ и одна вечерняя. В 2013 году здание было занято под администрацию района.



Основу культурного потенциала города составляют исторический музей, 2 библиотеки с книжным фондом 32 тыс. экземпляров, 2 учреждения культурно-досугового типа.



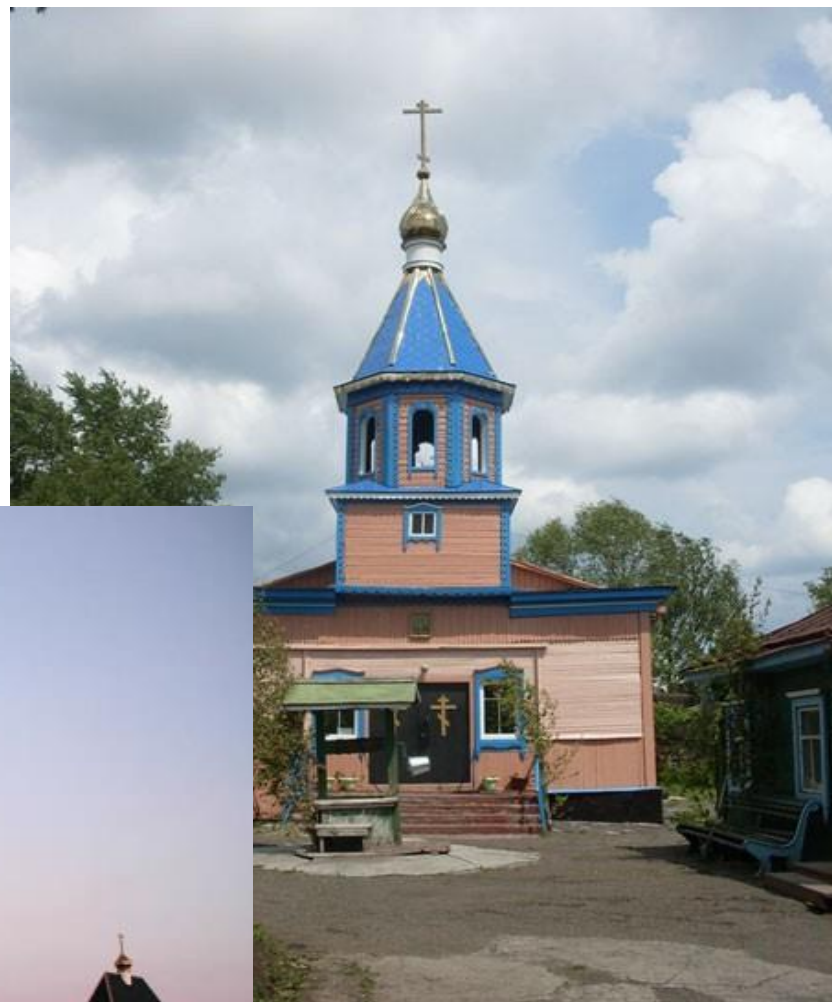
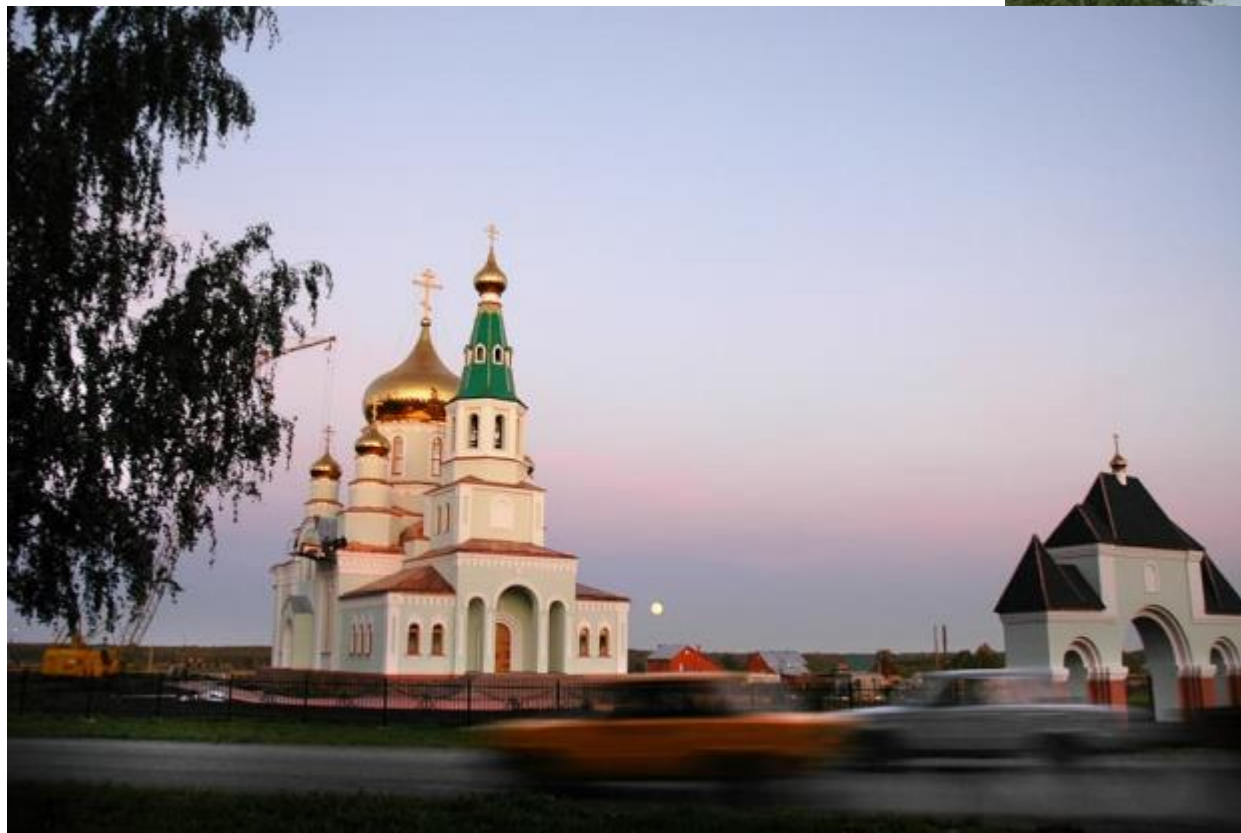


Из санаторно-оздоровительных и учреждений отдыха действует санаторий-профилакторий «Кристалл».





На территории города Топки  
действуют  
Никольская Церковь и Храм  
Сергия Радонежского,  
рассчитанный на 400  
прихожан.



# Достопримечательности

**Памятник архитектуры -  
водонапорная башня (1914 г.)**





**Памятник архитектуры – здание  
железнодорожного вокзала (1916 г.)**





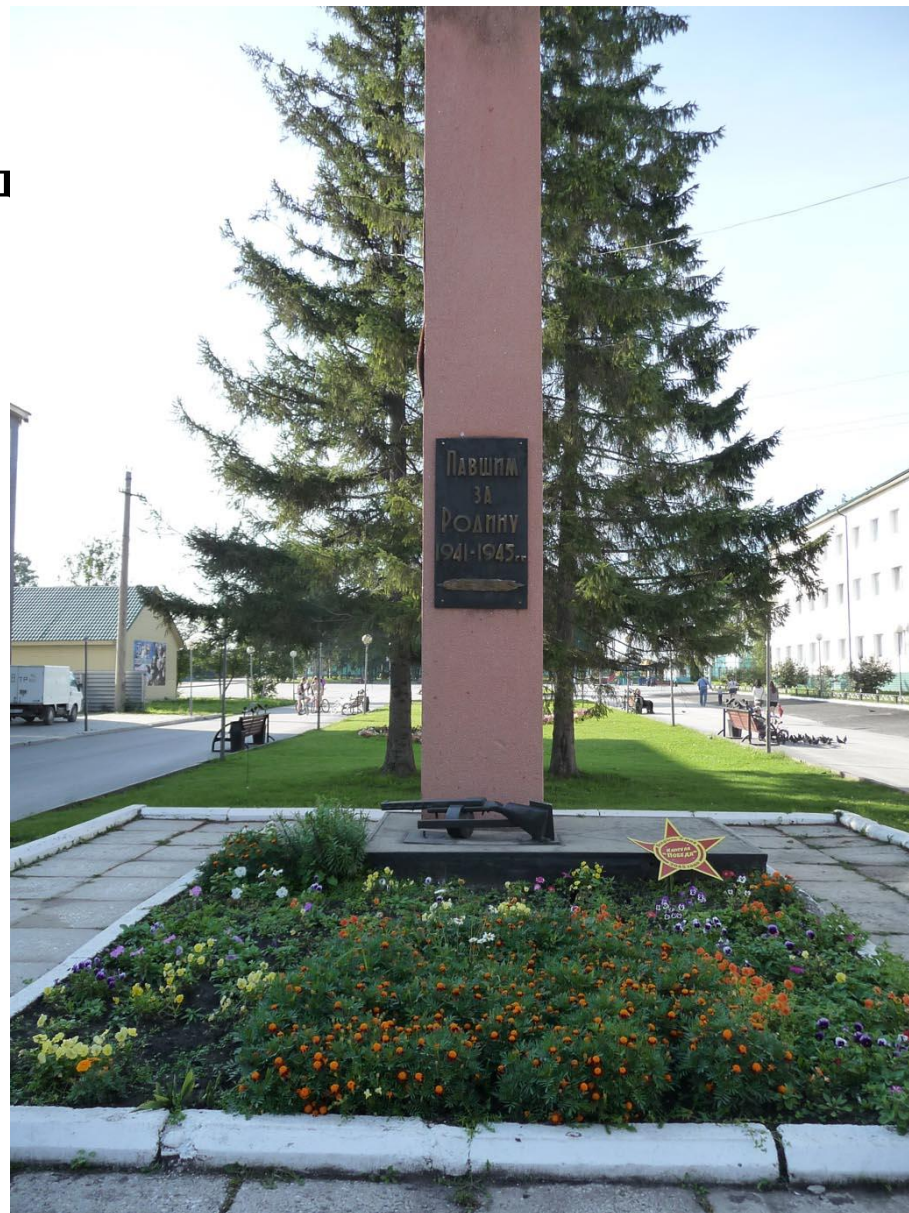
**Подлинный памятник установлен на могиле двум неизвестным борцам за Советскую власть в городском саду при главном входе в 1925 году. Текст: «Героям гражданской войны». Сооружен на народные деньги. Автор - печник Холявко Федосей Яковлевич.**



**Символический памятник В.И.  
Ленину на административной  
площади (1936 г.)**



**Символический памятник  
установлен на Комсомольской  
площади напротив главного вход  
на Мемориал в мае 1967 года.  
Текст: «Павшим за Родину 1941-  
1945»**





**Бюст А.В. Луначарскому  
установлен в сквере у завода  
«СибТензоПрибор» в сентябре  
1984 года.**



**Символический мемориальный комплекс - «Русская Пиета» - открыт в городском саду 9 мая 1989 года. Включает Аллею Славы с восемью пилонами, на которых размещены фотографии, фамилии, имена, отчества топкинцев – десяти Героев Советского Союза и двух полных кавалеров ордена Славы.**





**Паровоз-памятник установлен на постаменте на Комсомольской площади 6 августа 2006 года. Текст мемориальной доски на постаменте: «Паровоз-памятник установлен в честь 110-летия Западно-Сибирской железной дороги, славных трудовых и боевых подвигов Топкинских железнодорожников».**



**Символический памятник  
установлен в городском саду  
24 мая 2008 г. Текст:  
«Посвящается топкинцам-  
ликвидаторам  
Чернобыльской аварии.  
1986 г.».**

